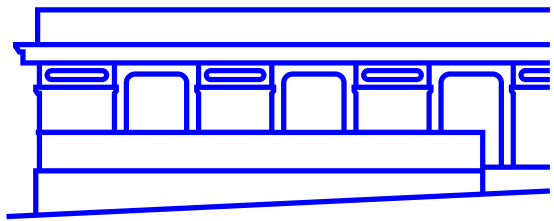


DOWN  
TOWN



[www.downtowndiner.ch](http://www.downtowndiner.ch)



DOWN  
TOWN

## POUR SE RÉCHAUFFER

Cafés Torréfaction locale House Blend 100% Arabica

☞ single shot 9g / ☞☞ double shot 18g

Sans lactose  
Amande/Soja/Avoine + 0.50

☞ Espresso	30 ml	3.90
☞ Espresso Macchiato	50 ml	4.20
☞ Cortado	100 ml	4.20
☞☞ Café	120 ml	4.20
☞☞ Long Black	275 ml	4.20
☞☞ Flat White	235 ml	5.20
☞ Cappuccino	235 ml	5.50
☞ Latte	350 ml	5.90
☞ Latte Macchiato	400 ml	5.90

Le Cercle du Thé 350 ml 4.90

English Breakfast,  
Earl Grey,  
Chaï,  
Sencha Osumi,  
Rooibos Orange,  
Jasmin,  
Infusion Alpes Suisses,  
Thé des magiciens

Chaï Latte 350 ml 6.50

♥ Chocolat Chaud 350 ml 6.50  
Chantilly et/ou marshmallow + 1.-

♥ Matcha Latte 250 ml 6.50  
Matcha, sirop de sucre, lait

London Fog 350 ml 6.50  
Thé Earl Grey, sirop vanille,  
lait

Pink Latte 250 ml 6.50  
Poudre de betterave, épices,  
lait d'avoine



## BIÈRE ET CIDRE

La Zepp - La Nébuleuse - 4.7%  
Bière blonde fraîche et croustillante  
Petite 2.5 dl 5.-  
Chope 5 dl 8.50

Moonshine - La Nébuleuse - 5%  
Bière blanche ronde et désaltérante  
Petite 2.5 dl 5.50  
Chope 5 dl 8.90

Embuscade - La Nébuleuse - 6.7%  
Bière IPA houblonnée aux notes d'agrumes  
Petite 2.5 dl 5.90  
Chope 5 dl 9.50

Cidre Crafty - 5%  
Bouteille 3.3 dl 8.-

♥ Bière Downtown - 4.5%  
Bière maison gose belge sour 3.3 dl 8.50

♥ Diversion - La Nébuleuse - 0.5%  
Bière IPA sans alcool 3.3 dl 7.50

## POUR SE RAFRAÎCHIR

Milkshake Banane 4 dl 10.50  
Banane, miel, lait  
Extra avoine ou beurre de cacahuète +1.-/+1.-

Milkshake Chocolat 4 dl 11.-  
Glace Chocolat, lait, chantilly

Matcha glacé 2.5 dl 6.50  
Matcha, glaçons, sirop de sucre,  
lait

♥ Café glacé 4 dl 6.50  
House Blend, glaçons, sirop de  
sucre, lait

♥ Chaï glacé 4 dl 6.50  
Chaï, glaçons, lait

Green Genius juice maison 2.5 dl 7.-  
Pomme, céleri, concombre,  
épinards, gingembre

Berry Blast juice maison 2.5 dl 7.-  
Baies des bois, pommes, orange

Coca-Cola / Coca-Cola zéro 3.3 dl 5.-

♥ Thé Froid maison 4 dl 4.60  
Demandez le parfum du jour

Jus d'orange pressé 2.5 dl 6.50

Limonade maison 4 dl 4.90

Maté maison 4 dl 4.90

Sirop 4 dl 4.-

☞ El Tony Maté 3.3 dl 5.-

Eau gazeuse filtrée 4.5 dl 4.-  
1 l 5.50

## CARTE DES VINS

### BLANCS

Le feu au lac 1 dl 7.-  
Chasselas, Chardonnay, Sauvignon  
blanc Bursinel - Swissgrapes 7.5 dl 49.-

Chasselas 1 dl 8.-  
AOC La Côte - Maison Dutry 7.5 dl 55.-

♥ Riesling-Silvaner 7.5 dl 64.-  
AOC Schaffhouse - Aagne

### ROUGES

Cuvée des Seigneurs 1 dl 7.-  
Gamaret, Garanoir, Cabernet  
franc VDP Suisse - Swissgrapes 7.5 dl 49.-

Alinda 1 dl 8.50  
AOC Merlot del Ticino - Agriloro 7.5 dl 60.-

Pinot Noir Le Petit Roman 7.5 dl 89.-  
AOC Grisons - Weingut Hermann

♥ Syrah 7.5 dl 90.-  
AOC Valais - Cave des Bernunes

### ROSÉ

Rosé de Pinot noir 1 dl 9.-  
AOC La Côte - Maison Dutry 7.5 dl 65.-

### BULLES

Flûte de mousseux Suisse Bibarium 1 dl 8.-

♥ Pet Nat rosé 7.5 dl 89.-

Garanoir, biodynamie  
AOC Thurgau - Michael Broger

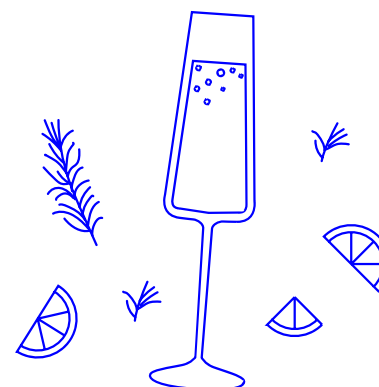
Demandez notre suggestion du moment !

### SPRITZ & MOUSSEUX

Apérol 13.-  
Mousseux suisse, eau pétillante

Hugo 13.-  
Mousseux suisse, liqueur de sureau,  
eau pétillante, menthe

♥ Mimosa 10.-  
Mousseux suisse, jus d'orange pressé



## COCKTAILS

### DOWNTOWN SPECIALS

Gin N' Roses 15.-  
Gin infusion rose, Tonic

♥ Elendil's Light 15.-  
Gin, liqueur de violette, Aquafaba, jus de  
citron, sirop de sucre, eau gazeuse

Moscow/London/Jamaican Mule 15.-  
Vodka ou Gin ou Rhum, ginger beer, jus de  
lime, Angostura Bitter

♥ Amaretto Sour 14.-  
Amaretto, jus de citron, sirop de sucre,  
Aquafaba, Angostura Bitter

Southside 13.-  
Gin, menthe, jus de lime, sirop de sucre

Pornstar Martini 15.-  
Vodka, purée fruit de la passion, jus de  
lime, sirop de vanille, mousseux suisse

Jungle Bird 14.-  
Dark Rhum, Campari, jus d'ananas, jus de  
lime, sirop de sucre

♥ Cucumber Collins 15.-  
Gin, concombre, jus de citron, sirop de  
sucre, eau gazeuse

♥ Whisky Smash 16.-  
Whisky, menthe, citron, sirop de sucre

☞ Turbo Tony 13.-  
Vodka, El Tony Maté

### LES CLASSIQUES

Bloody Mary 14.50  
Vodka, jus de tomate, Worcestershire  
sauce, tabasco, jus de citron

Pastis 51 8.-  
Nature, Moresque, Perroquet

Kir 10.50  
Vin blanc, liqueur de cassis

Negroni 14.-  
Campari, Sweet Vermouth, Gin

Espresso Martini 15.-  
Vodka, Kahlua, sirop de sucre, espresso  
house blend 100% arabica

♥ Basil Smash 15.-  
Gin, jus de citron, sirop de sucre,  
basilic

Gin Tonic 14.-  
Gin, Tonic